

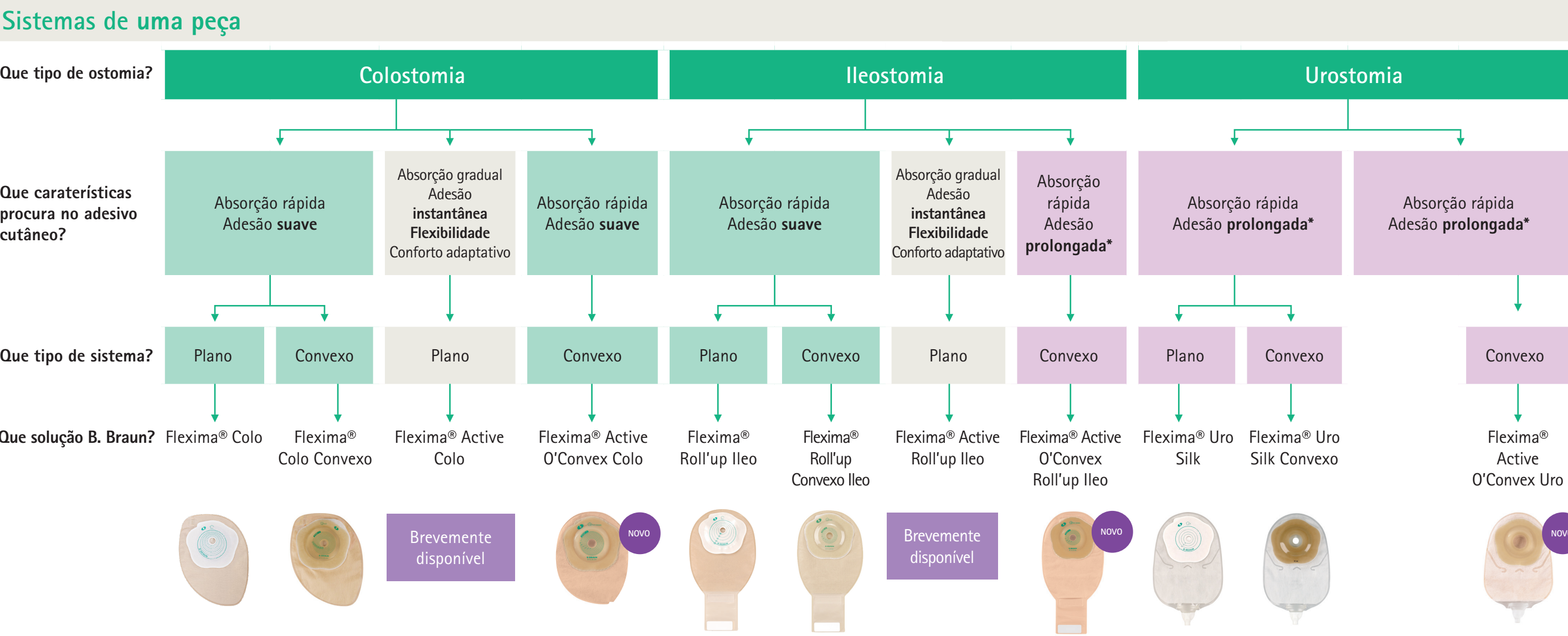


Árvore de Decisão

Gama completa de dispositivos e acessórios de ostomia

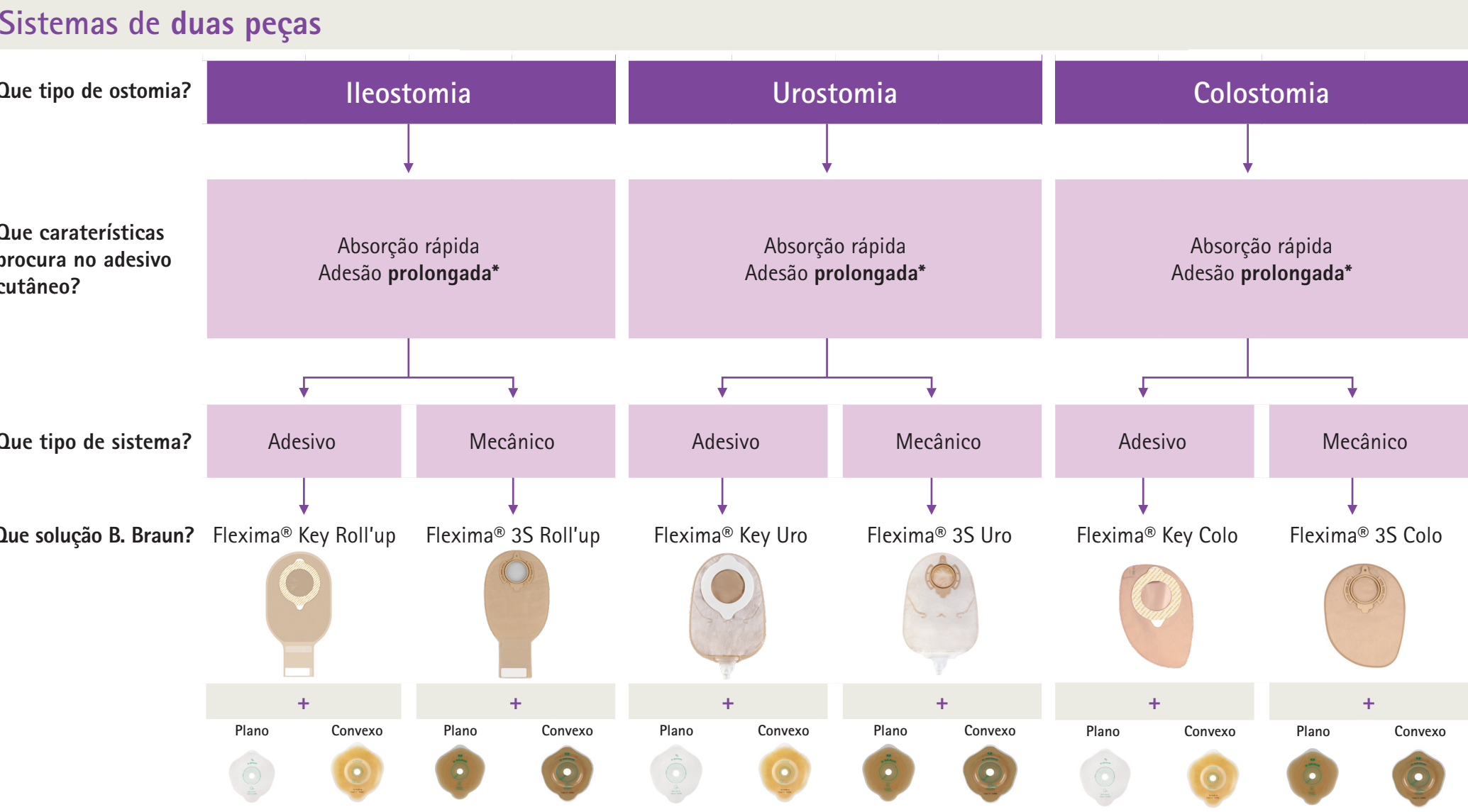


Escolha o dispositivo certo para o seu doente

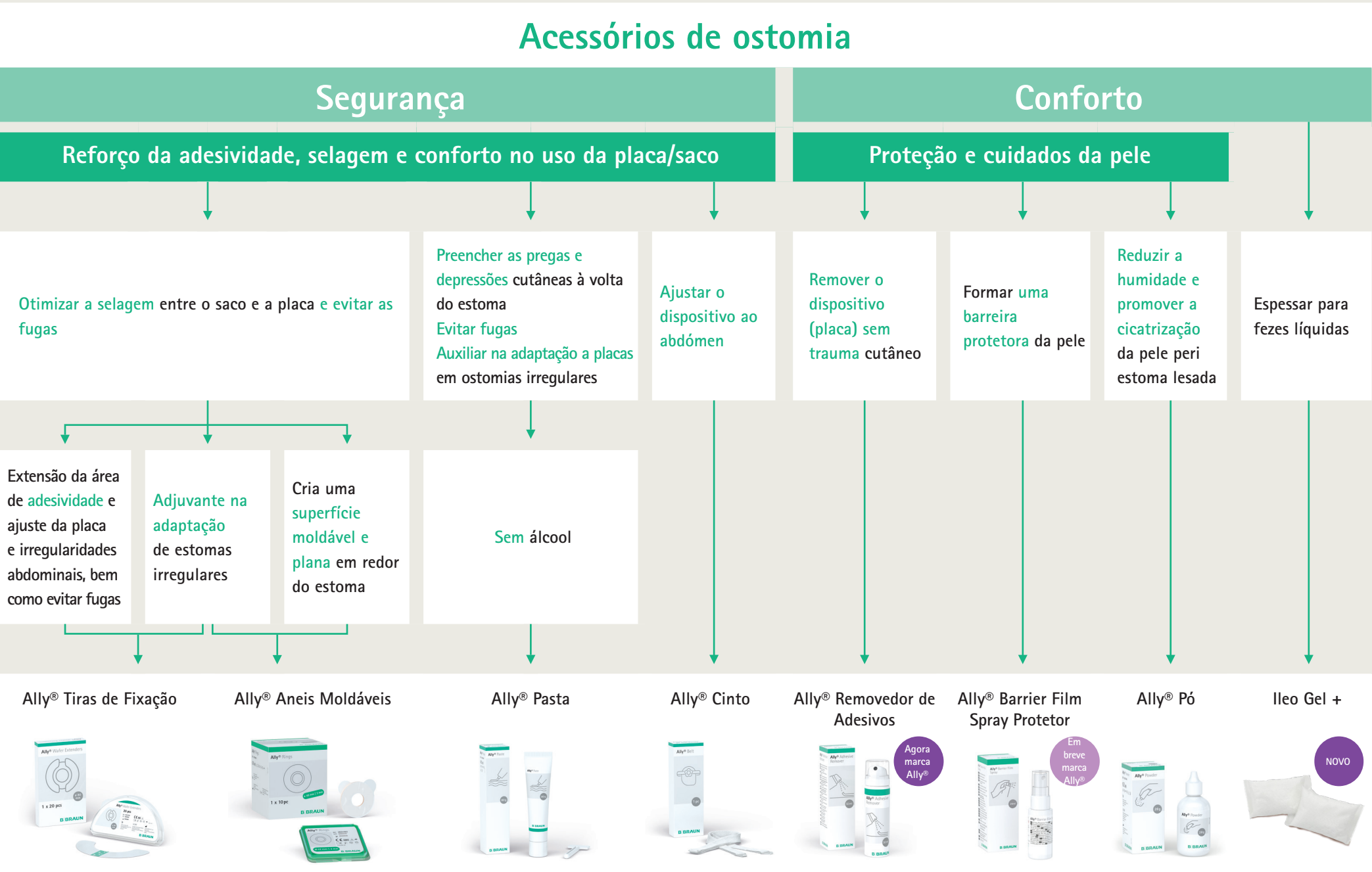


*Adesividade controlada (capacidade de manter a adesividade durante vários dias sem comprometer a viabilidade tecidular)

Escolha o dispositivo certo para o seu doente



*Adesividade controlada (capacidade de manter a adesividade durante vários dias sem comprometer a viabilidade tecidual)



--	--	--